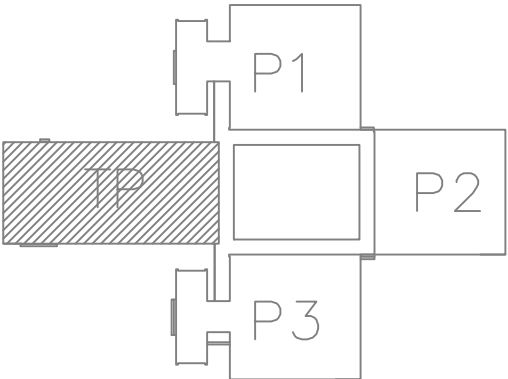


TABUĽKA MIESTNOSTÍ						
ČÍSLO	NÁZOV MIESTNOSTI	PLOCHA MIESTNOSTI [m²]	PODLAHA	STENY	STROP	POZNÁMKA
1.01	ELEKTRICKÁ ROZVODŇA	5,76	KERAMICKÁ DLAŽBA	OMIETKA VÁPENOCEMENTOVÁ + MAĽOVKA	OMIETKA VÁPENOCEMENTOVÁ	MAĽOVKA DO VÝŠKY 1500 MM
1.02	JEDÁLEŇ	147,69	LINOLEUM	OMIETKA VÁPENOCEMENTOVÁ + MAĽOVKA	OMIETKA VÁPENOCEMENTOVÁ	MAĽOVKA DO VÝŠKY 1500 MM
1.03	KUCHYŇA	57,99	KERAMICKÁ DLAŽBA	OMIETKA VÁPENOCEMENTOVÁ + KERAMICKÝ OBLAD	OMIETKA VÁPENOCEMENTOVÁ	OBKLAD DO VÝŠKY 2100 MM
1.04	CHODBA	12,8	KERAMICKÁ DLAŽBA	OMIETKA VÁPENOCEMENTOVÁ + MAĽOVKA	OMIETKA VÁPENOCEMENTOVÁ	MAĽOVKA DO VÝŠKY 1500 MM
1.05	DENNÝ SKLAD	4,9	KERAMICKÁ DLAŽBA	OMIETKA VÁPENOCEMENTOVÁ + MAĽOVKA	OMIETKA VÁPENOCEMENTOVÁ	MAĽOVKA DO VÝŠKY 1500 MM
1.06	CHLADENÝ SKLAD	10,05	KERAMICKÁ DLAŽBA	OMIETKA VÁPENOCEMENTOVÁ + MAĽOVKA	OMIETKA VÁPENOCEMENTOVÁ	MAĽOVKA DO VÝŠKY 1500 MM
1.07	SUCHÝ SKLAD	11,72	KERAMICKÁ DLAŽBA	OMIETKA VÁPENOCEMENTOVÁ + MAĽOVKA	OMIETKA VÁPENOCEMENTOVÁ	MAĽOVKA DO VÝŠKY 1500 MM
1.08	HRUBÁ PRÍPRAVA ZELENINY	14,09	KERAMICKÁ DLAŽBA	OMIETKA VÁPENOCEMENTOVÁ + KERAMICKÝ OBLAD	OMIETKA VÁPENOCEMENTOVÁ	OBKLAD DO VÝŠKY 2100 MM
1.09	CHODBA	15,75	KERAMICKÁ DLAŽBA	OMIETKA VÁPENOCEMENTOVÁ + MAĽOVKA	OMIETKA VÁPENOCEMENTOVÁ	MAĽOVKA DO VÝŠKY 1500 MM
1.10	SKLAD OBALOV	7,55	KERAMICKÁ DLAŽBA	OMIETKA VÁPENOCEMENTOVÁ + MAĽOVKA	OMIETKA VÁPENOCEMENTOVÁ	MAĽOVKA DO VÝŠKY 1500 MM
1.11	SKLAD ODPADU	2,68	KERAMICKÁ DLAŽBA	OMIETKA VÁPENOCEMENTOVÁ + MAĽOVKA	OMIETKA VÁPENOCEMENTOVÁ	MAĽOVKA DO VÝŠKY 1500 MM
1.12	UPRATOVANIE	2,31	KERAMICKÁ DLAŽBA	OMIETKA VÁPENOCEMENTOVÁ + KERAMICKÝ OBLAD	OMIETKA VÁPENOCEMENTOVÁ	OBKLAD DO VÝŠKY 2100 MM
1.13	SKLAD	1,39	KERAMICKÁ DLAŽBA	OMIETKA VÁPENOCEMENTOVÁ + MAĽOVKA	OMIETKA VÁPENOCEMENTOVÁ	MAĽOVKA DO VÝŠKY 1500 MM
1.14	TECHNICKÁ MIESTNOSŤ	25,19	KERAMICKÁ DLAŽBA	OMIETKA VÁPENOCEMENTOVÁ + MAĽOVKA	OMIETKA VÁPENOCEMENTOVÁ	MAĽOVKA DO VÝŠKY 1500 MM
1.15	CHODBA	10,36	LINOLEUM	OMIETKA VÁPENOCEMENTOVÁ + MAĽOVKA	OMIETKA VÁPENOCEMENTOVÁ	MAĽOVKA DO VÝŠKY 1500 MM
1.16	WC	3,28	KERAMICKÁ DLAŽBA	OMIETKA VÁPENOCEMENTOVÁ + KERAMICKÝ OBLAD	OMIETKA VÁPENOCEMENTOVÁ	OBKLAD DO VÝŠKY 2100 MM
1.17	SKLAD CHÉMIE	5,92	KERAMICKÁ DLAŽBA	OMIETKA VÁPENOCEMENTOVÁ + MAĽOVKA	OMIETKA VÁPENOCEMENTOVÁ	MAĽOVKA DO VÝŠKY 1500 MM
1.18	SKLAD DKP	6,98	KERAMICKÁ DLAŽBA	OMIETKA VÁPENOCEMENTOVÁ + MAĽOVKA	OMIETKA VÁPENOCEMENTOVÁ	MAĽOVKA DO VÝŠKY 1500 MM
1.19	ŠATŇA ZAMESTNANCI	7,97	LINOLEUM	OMIETKA VÁPENOCEMENTOVÁ + MAĽOVKA	OMIETKA VÁPENOCEMENTOVÁ	MAĽOVKA DO VÝŠKY 1500 MM
1.20	HYGIENICKÉ ZÁZEMIE	7,04	KERAMICKÁ DLAŽBA	OMIETKA VÁPENNÁ + KERAMICKÝ OBLAD	OMIETKA VÁPENOCEMENTOVÁ	OBKLAD DO VÝŠKY 2100 MM
1.21	KANCELÁRIA	12,08	LINOLEUM	OMIETKA VÁPENOCEMENTOVÁ + MAĽOVKA	OMIETKA VÁPENOCEMENTOVÁ	MAĽOVKA DO VÝŠKY 1500 MM
CELKOVÁ PODLAHOVÁ PLOCHA TECHNICKÉHO PAVILÓNU		373,43				



LEGENDA:

JESTVUJÚCE POTRUBIE VNÚTORNÉHO PLYNOVODU – OCEĽ
NAVRHOVANÉ POTRUBIE VNÚTORNÉHO PLYNOVODU – OCEĽ

P1 STÚPACIE A KLESAJÚCE PLYNOVÉ POTRUBIE PRE OBJEKT

K NÁSTENNÝ KONDENZAČNÝ KOTOL S VÝKONOM 10–48kW
GEMINOX THR_s 10–50C alebo ekvivalent
MAX. HOD. SPOT. PLYNU 4,55 m³/hod, EL.PRIPOJENIE 230V,50Hz,IP40

PLYNOINŠTALÁCIE:

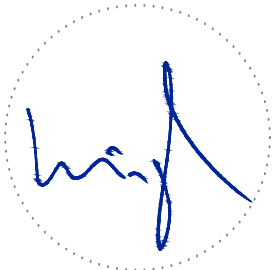
- P1.** Prívod plynu 3/4", 100 mm n.č.p. cez bezpečnostný plyn. kohútik 3/4", vid'.obr.č.4 (šporák 6-horák) príkon: 36.0 kW
- P3.** Prívod plynu 3/4", 100mm n.č.p., cez bezpečnostný plyn. kohútik 3/4", vid'.obr.č.4 (panvica) príkon: 14.0 kW
- P5.** Prívod plynu 3/4", 100mm n.č.p., cez bezpečnostný plyn. kohútik 3/4", vid'.obr.č.4 (kotol 50 l) príkon: 10.5 kW
- P6.** Prívod plynu 3/4", 100mm n.č.p., cez bezpečnostný plyn. kohútik 3/4", vid'. obr.č.4 (kotol 80 l) príkon: 17.0 kW

PL1 PLYNOMER PRE KOTOLŇU Q_{max}=25m³/hod, ACTARIS G16 alebo ekvivalent vykurovanie a príprava TV objektu

RTP1 REGULÁTOR TLAKU PLYNU AL z 6/B – dvojitá rada

PL2 PLYNOMER PRE KUCHYŇU BK G4MT, Q_{max}=6m³/hod príprava jedla

RTP2 REGULÁTOR TLAKU PLYNU EKB-10/G20



AUTOR PROJEKTU : ING. IRENA KREUTZOVÁ			greytplan s.r.o. bratislavská 7184/157 921 01 Piešťany		
ZODP.PROJEKTANT : ING. PETER LEŠICKÝ			greytplan		
VYPRACOVAL : ING. PETER LEŠICKÝ			tel : +421 904 683 007 m@il:peter@greytplan.sk skype: ing.peter.lesicky		
INVESTOR : MESTO TRNAVA, HLAVNÁ 1, TRNAVA 917 71			ZÁK.ČÍSLO	83.18	SADA
NÁZOV: MŠ SPOJNÁ 6 – REKONŠTRUKCIA OBJEKTU					
MIESTO STAVBY : SPOJNÁ 6, TRNAVA 917 01			DÁTUM	09/2019	VÝKRES Č. PL01
DIEL – ČASŤ : PLYNOINŠTALÁCIA OBSAH VÝKRESU : TECHNICKÝ PAVILÓN – PÔDORYS 1. NP			STUPEŇ	DSP	
			FORMÁT	4A4	
			MIERKA	1:100	